



eTlipse
elements2



TL SOLIDS

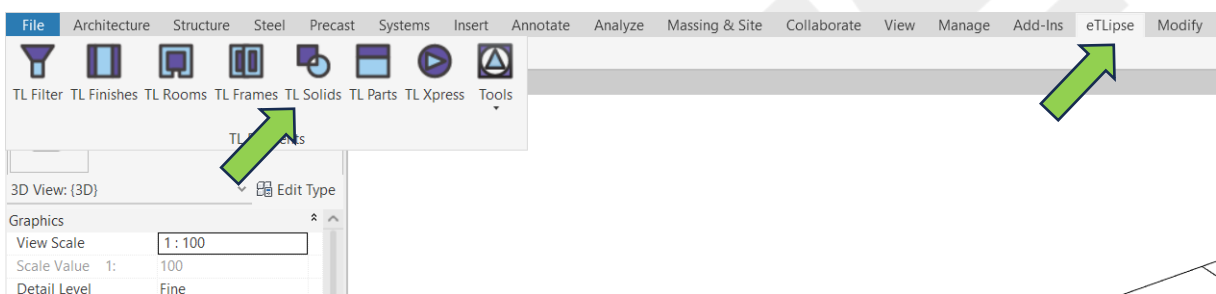
MANUAL (PT-BR)

abril 14, 2024

TL ELEMENTS: SOLIDS - FERRAMENTA DE INTERAÇÃO \\ MANUAL

TL SOLIDS é uma ferramenta que realiza checagem de interseções, elementos unidos ou possibilidades de corte, bem como operações automáticas de união, corte e alternância de ordem de união para múltiplos elementos no Revit. Você pode utilizar funcionalidades básicas das listas do TL Elements para manipular seleção e visualização de elementos. As ferramentas de visualização integradas do TL Elements estão também disponíveis para melhorar este fluxo de trabalho.

Este é um manual para obtenção de noções básicas do comando. Por favor, tenha em mente que, fora este e qualquer outro material de apoio, TL Elements/TL Solids também fornece dicas úteis com descrições de recursos que você pode invocar ao passar o mouse sobre os botões da aplicação.



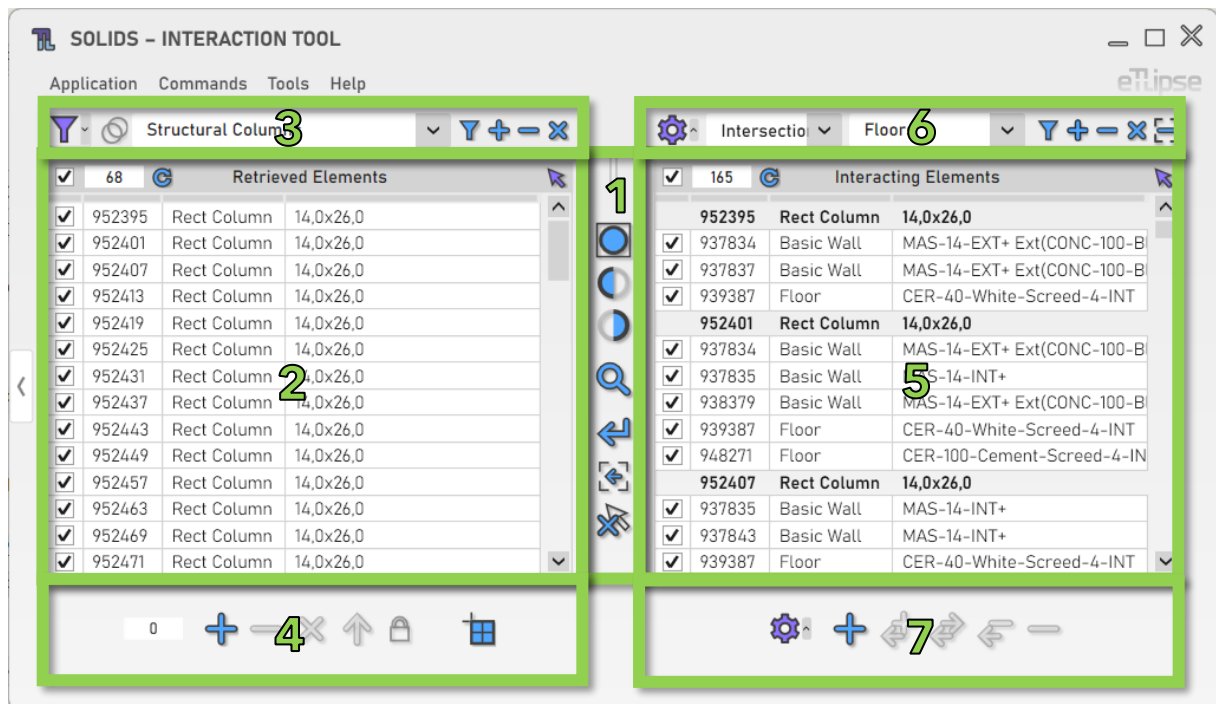
SUMÁRIO

INTERFACE DO TL SOLIDS	5
COLETA DE ELEMENTOS	6
Modo de Coleta	6
Coletando elementos por categoria	6
Adicionando elementos por categoria	7
Removendo elementos por categoria	7
Limpando a lista	8
Usando o TL Filter para preencher a lista de elementos	8
Coleta de elementos de modelos vinculados	9
CHECAGENS DE INTERAÇÃO	10
Checar interações	10
Adicionando elementos de interação à lista	11
Removendo elementos por categoria	11
Limpando a lista	12
Removendo elementos da lista por seleção manual	12
Configurações Adicionais	13
Incluir elementos adjacentes em checagens	13
Excluir elementos estruturais em checagens	14
Excluir elementos não estruturais em checagens	14
GRUPO DE SELEÇÃO SALVO	15
Adicionando elementos ao grupo de seleção salvo	15
Remover elementos do grupo de seleção salvo	15
Limpando o grupo de seleção salvo	16
Carregando elementos do grupo de seleção salvo	16
Vinculando checagens ao grupo de seleção salvo	17
Janela Grupo de Seleção Salvo	17
OPERAÇÕES COM SÓLIDOS	19
Configurações Adicionais	19
Permitir/Não permitir união	20
Dividir Faces em Cortes	20
OUTRAS FERRAMENTAS	21

Alinhar hachuras.....	21
Exportar interações para um arquivo CSV	21



INTERFACE DO TL SOLIDS



Como podemos ver na imagem, a interface de usuário do TL Solids fornece:

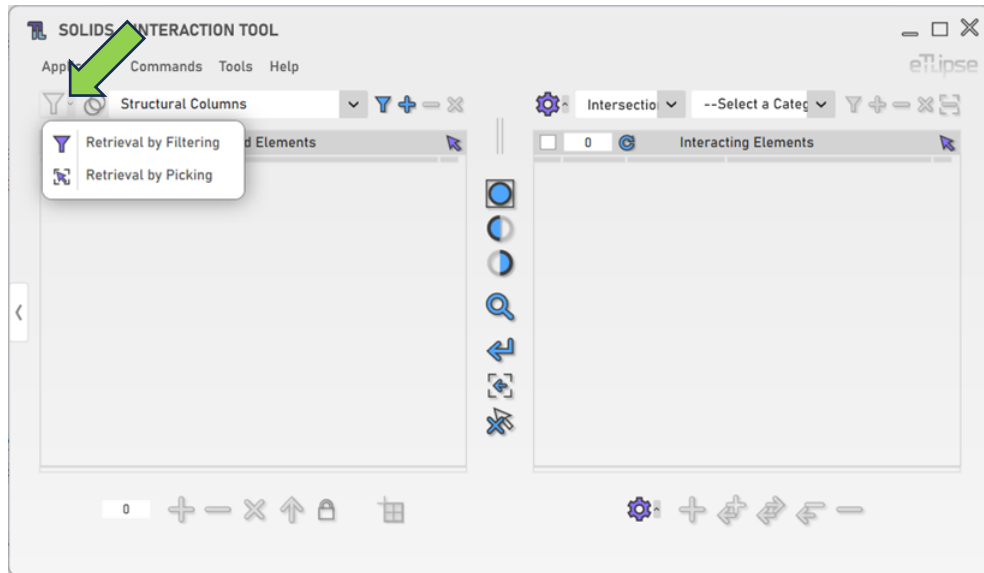
1. Um grupo de ferramentas de visualização.
2. Uma lista de elementos por categoria (Lista de Elementos Coletados).
3. Um grupo de ferramentas para filtragem de elementos (para preencher a Lista de Elementos Coletados).
4. Um grupo de ferramentas para operações com os elementos marcados na Lista de Elementos Coletados.
5. Uma lista de elementos em interação com os elementos na outra lista (Lista de Elementos em Interação).
6. Um grupo de ferramentas para checagens de interação de elementos (para preencher a Lista de Elementos em Interação).
7. Um grupo de ferramentas para operações com sólidos com elementos marcados na Lista de Elementos em Interação.

Para saber como usar os controles em listas e as ferramentas de visualização, consulte os manuais "TL List" e "TL Visualization Tools".

COLETA DE ELEMENTOS

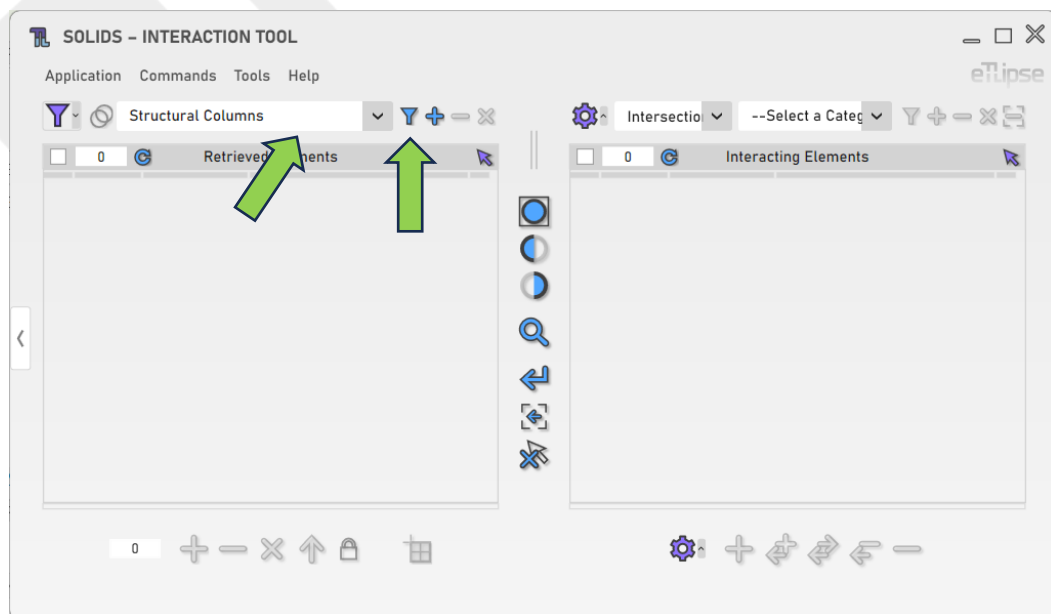
Modo de Coleta

Você pode coletar elementos de duas maneiras: filtrando-os por tipo ("Filtragem") ou selecionando manualmente aqueles que deseja na vista ativa do Revit ("Seleção Manual"). Você pode definir o modo de coleta na caixa suspensa "Alternar Modo de Coleta".



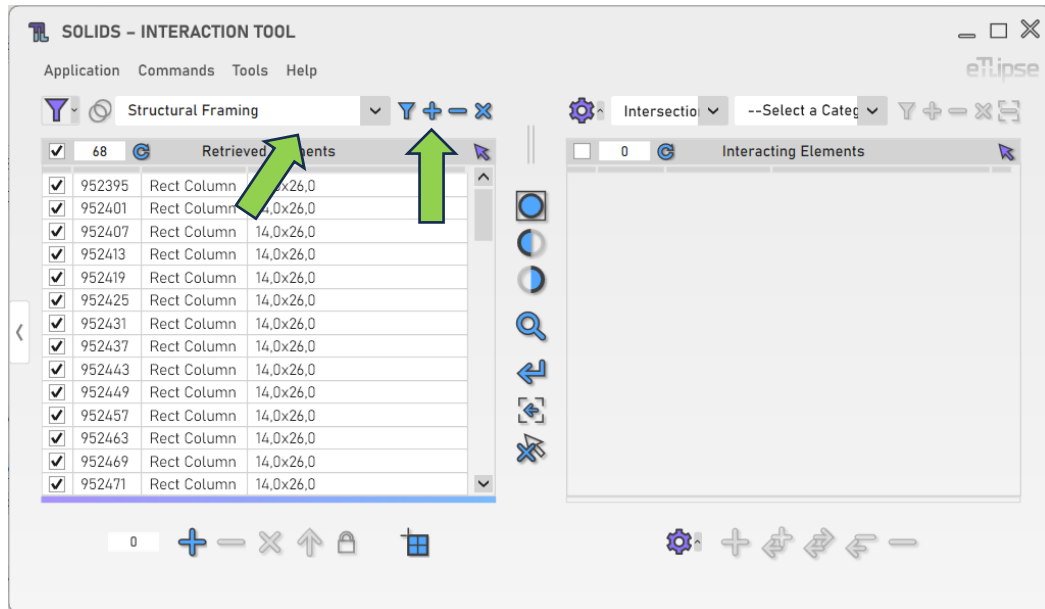
Coletando elementos por categoria

Para coletar e listar elementos de uma categoria, você deve escolher uma categoria na caixa suspensa "Categoria de coleta" e clicar no botão "Coletar elementos". No modo Manual, você terá de selecionar manualmente os elementos do tipo escolhido na vista ativa do Revit. Lembre-se de que, se houver elementos já selecionados na vista do Revit, esses elementos serão listados.



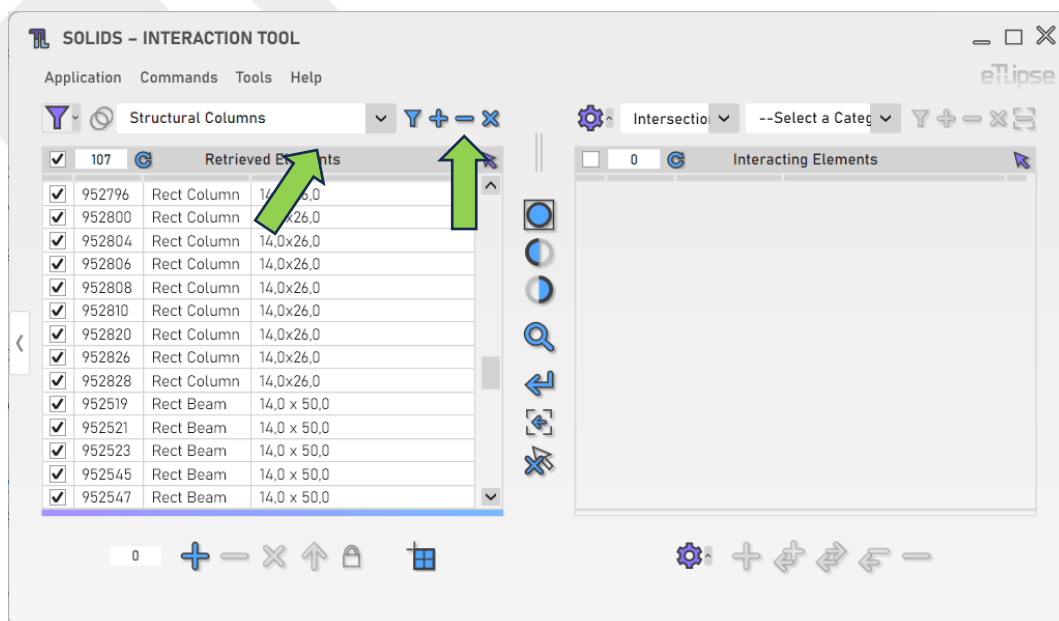
Adicionando elementos por categoria

Para adicionar elementos de uma categoria específica à lista, você deve escolher um nível na caixa suspensa "Categoria de coleta" e clicar no botão "Adicionar elementos". No modo Manual, você terá de selecionar manualmente os elementos do tipo escolhido que quer adicionar na vista ativa do Revit.



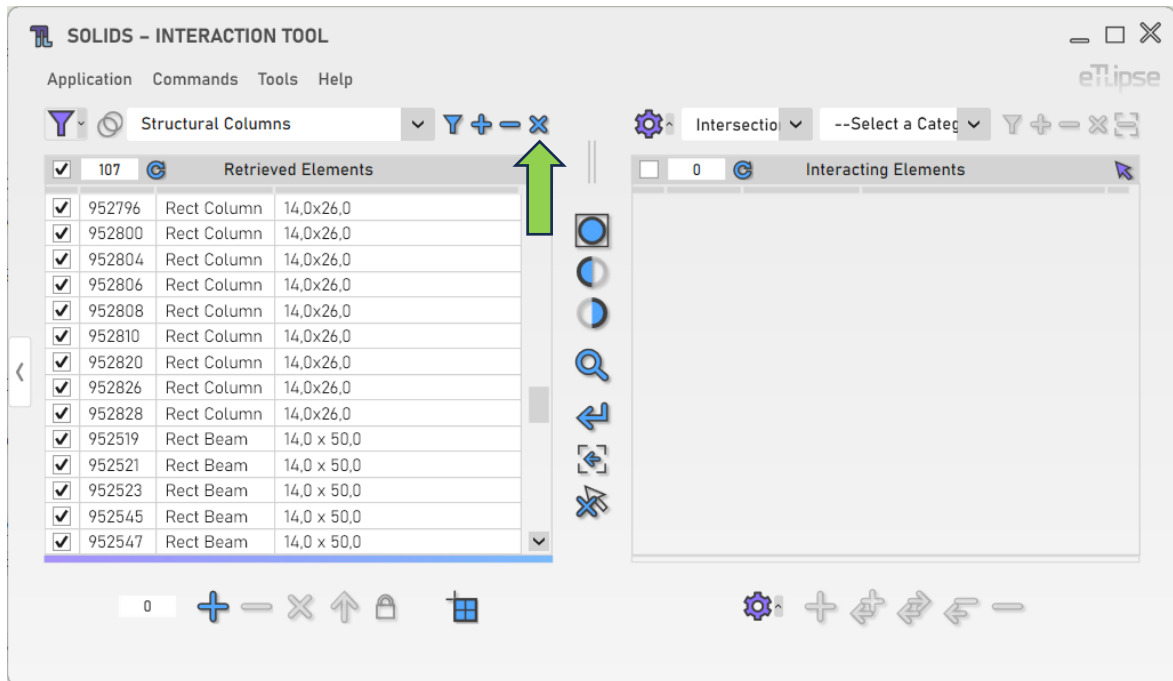
Removendo elementos por categoria

Para remover elementos de uma categoria específica da lista, você deve escolher uma categoria na caixa suspensa "Categoria de coleta" e clicar no botão "Remover elementos". No modo Manual, você terá de selecionar manualmente os elementos do tipo escolhido que quer remover na vista ativa do Revit.



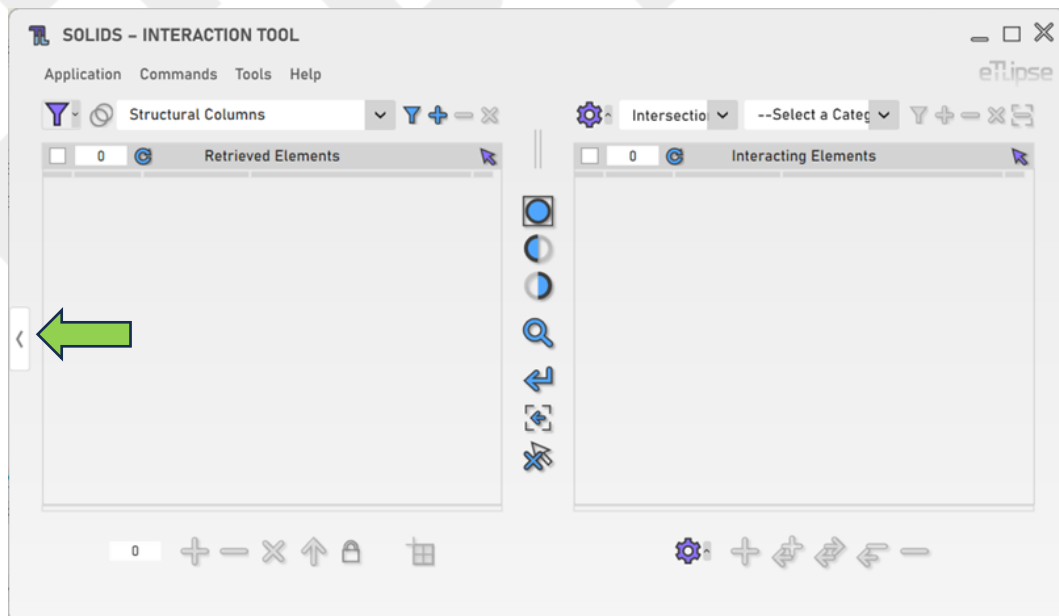
Limpendo a lista

Para limpar a lista, você deve clicar no botão "Limpar lista".



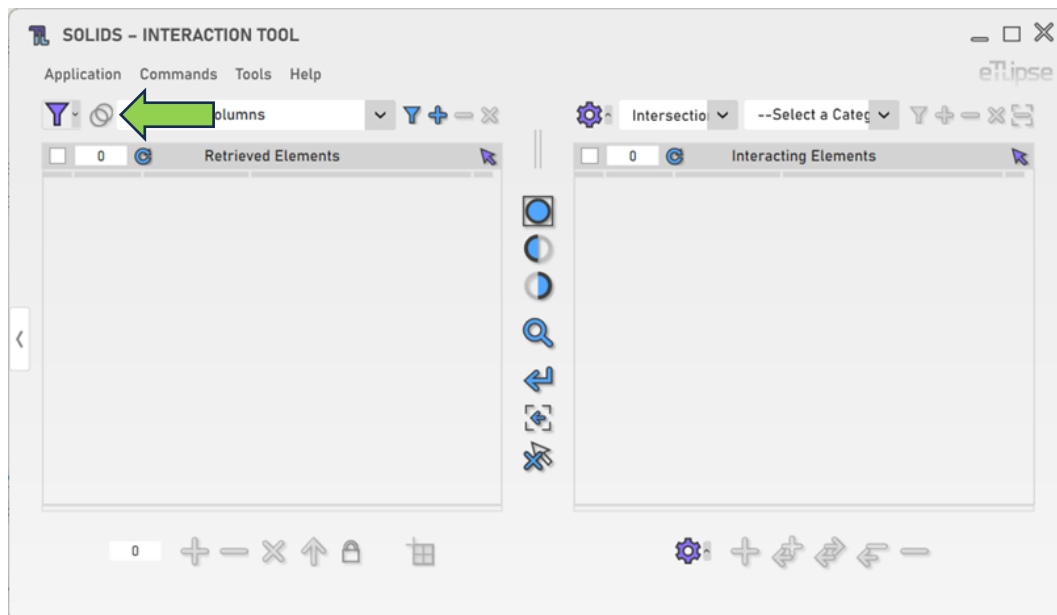
Usando o TL Filter para preencher a lista de elementos

A qualquer momento, você pode clicar no botão de seta "Mover para o TL Filter" para trazer os elementos coletados no TL Filter para a Lista de Elementos Coletados.



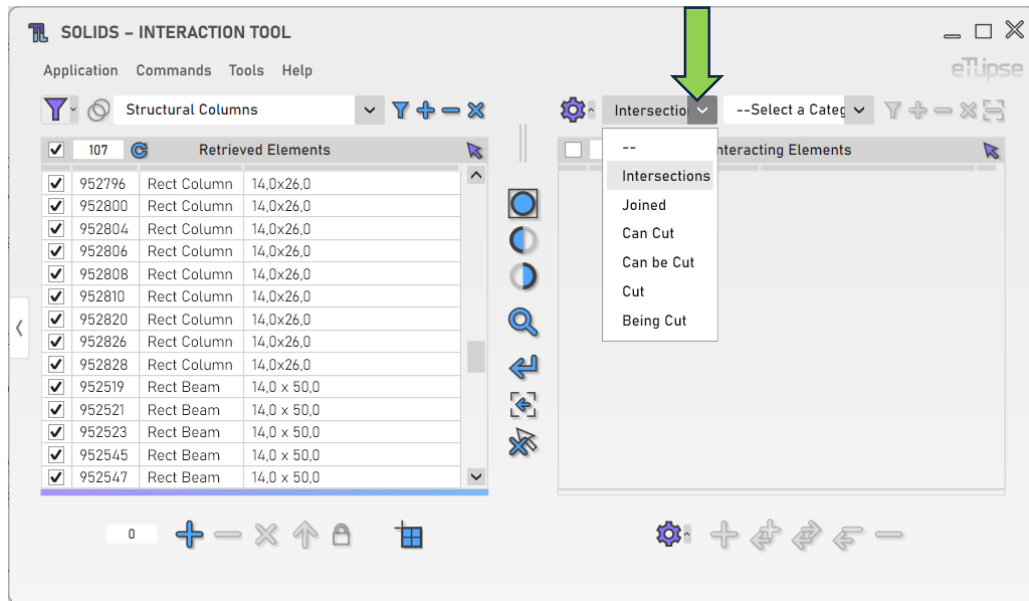
Coleta de elementos de modelos vinculados

Você pode clicar em "Alternar Permissão de Modelos Vinculados" para habilitar a possibilidade de listar elementos de projetos vinculados na Lista de Elementos Coletados.



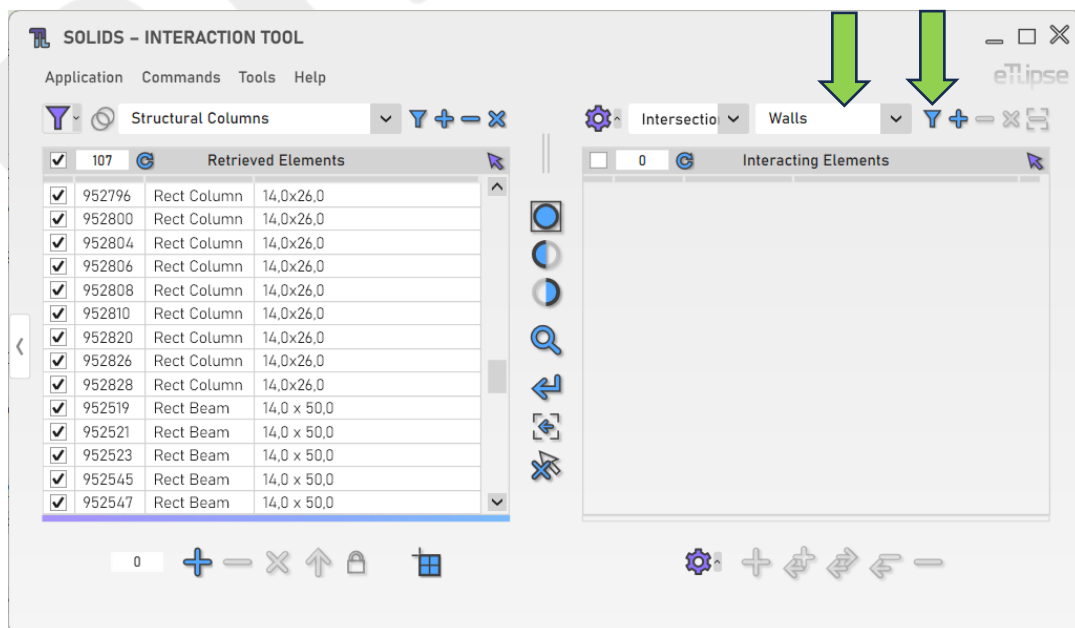
CHECAGENS DE INTERAÇÃO

A Lista de Elementos em Interação deve ser preenchida por checagens de interações específicas com os elementos listados na Lista de Elementos Coletados. As opções de checagens são: elementos em interseção, elementos unidos, elementos que podem cortar, elementos que podem ser cortados, elementos que cortam e elementos que estão sendo cortados.



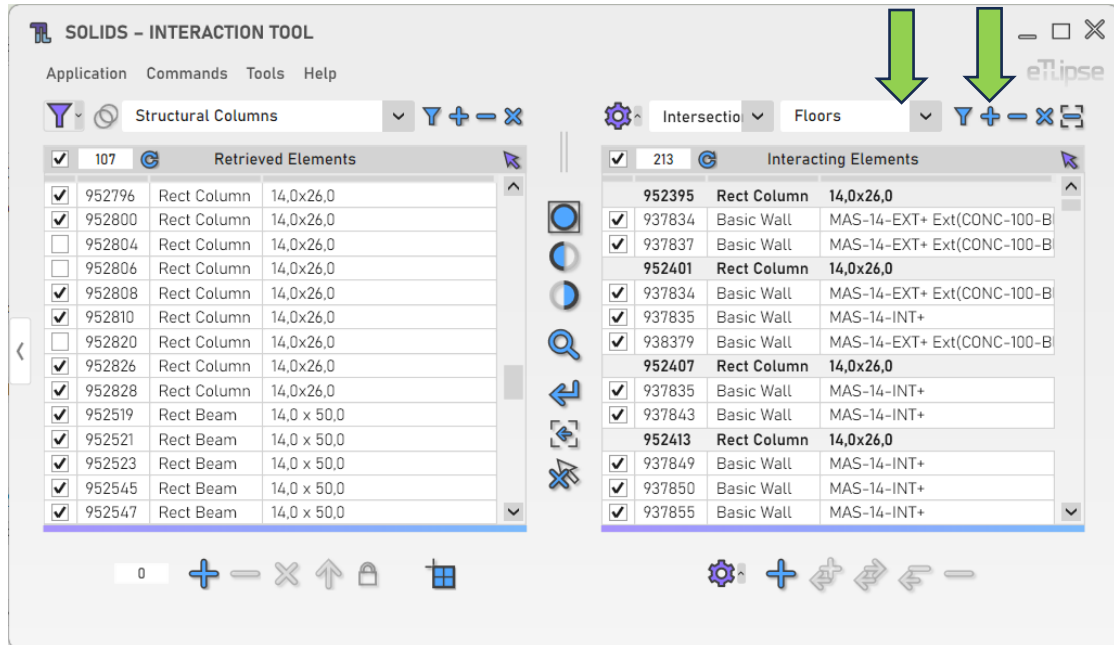
Checar interações

Para checar se há elementos na interação escolhida com os elementos marcados na Lista de Elementos Coletados, você deve, primeiro, selecionar uma categoria na caixa suspensa "Categoria de interação" e, em seguida, clicar no botão "Checar".



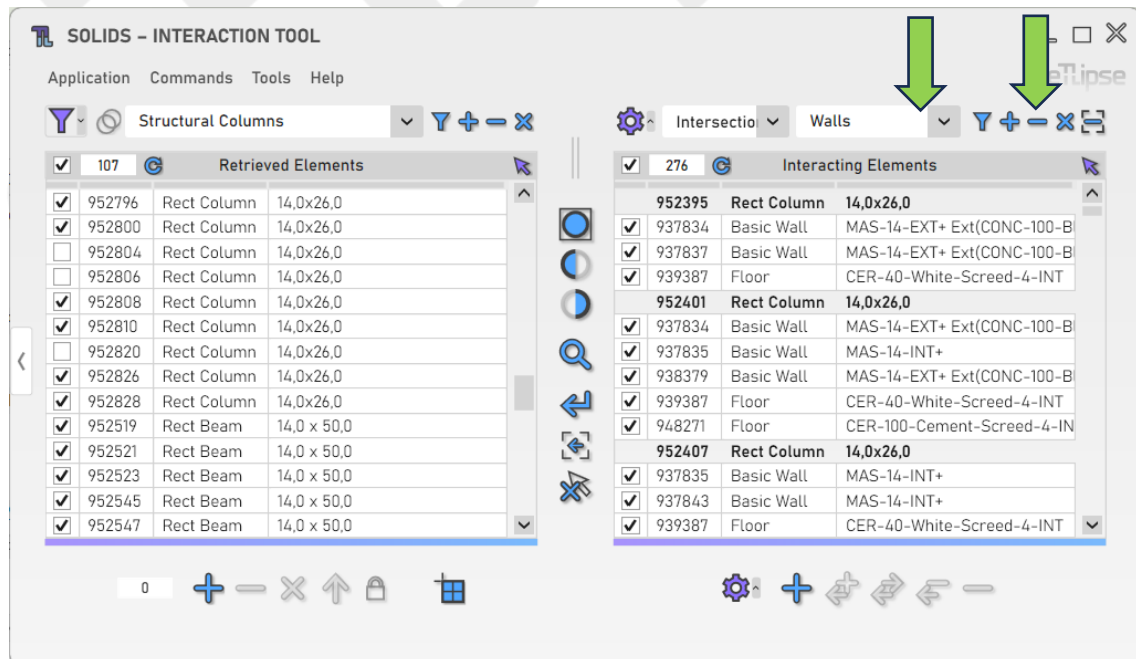
Adicionando elementos de interação à lista

Para checar e adicionar elementos de outra categoria à lista, você deve escolher uma categoria na caixa suspensa "Categoria de interação" e clicar no botão "Checar e adicionar".



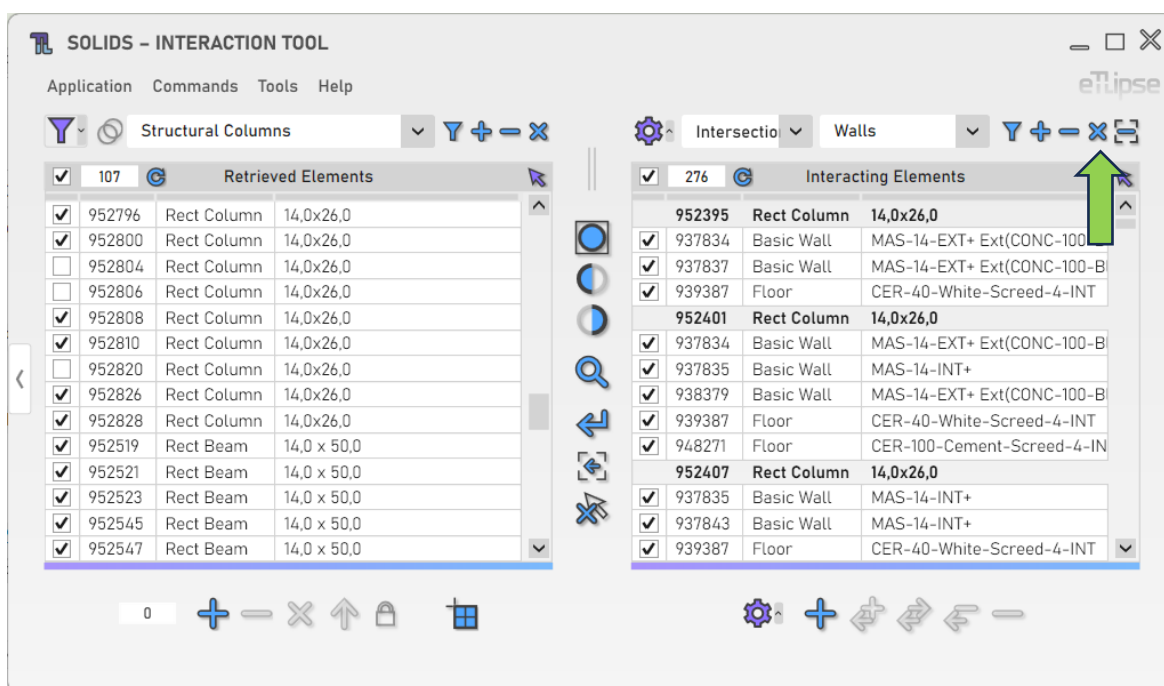
Removendo elementos por categoria

Para remover elementos de uma categoria específica da lista, você deve escolher uma categoria na caixa suspensa "Categoria de interação" e clicar no botão "Remover elementos".



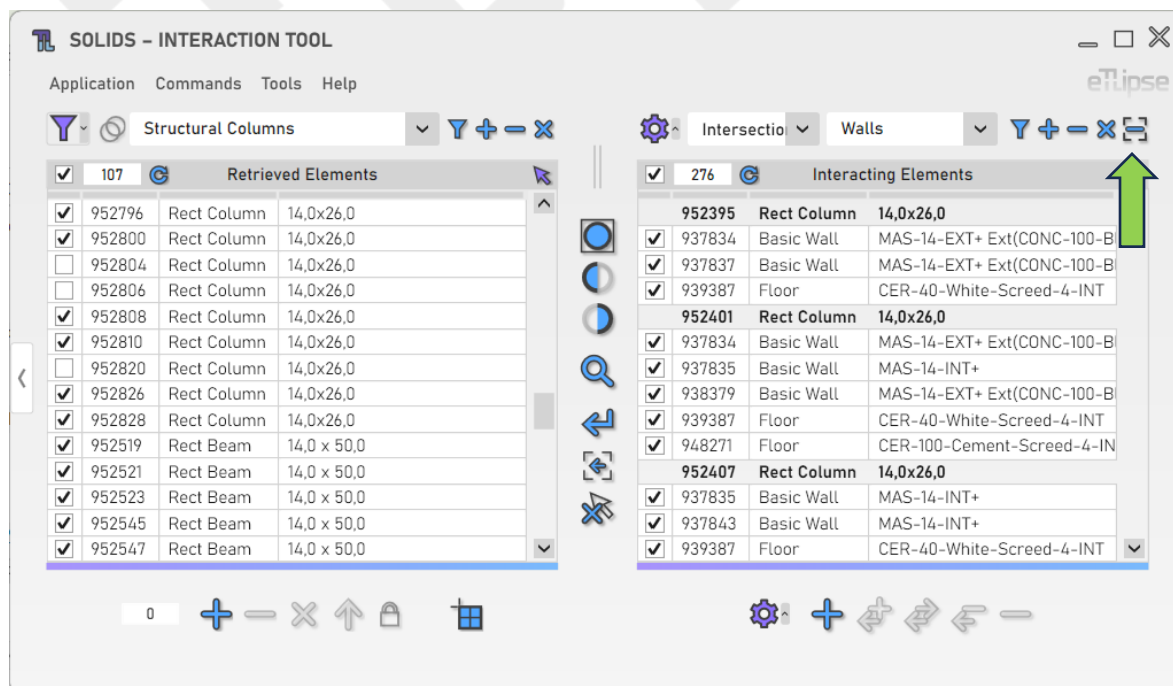
Limpendo a lista

Para limpar a lista, você deve clicar no botão "Limpar lista".



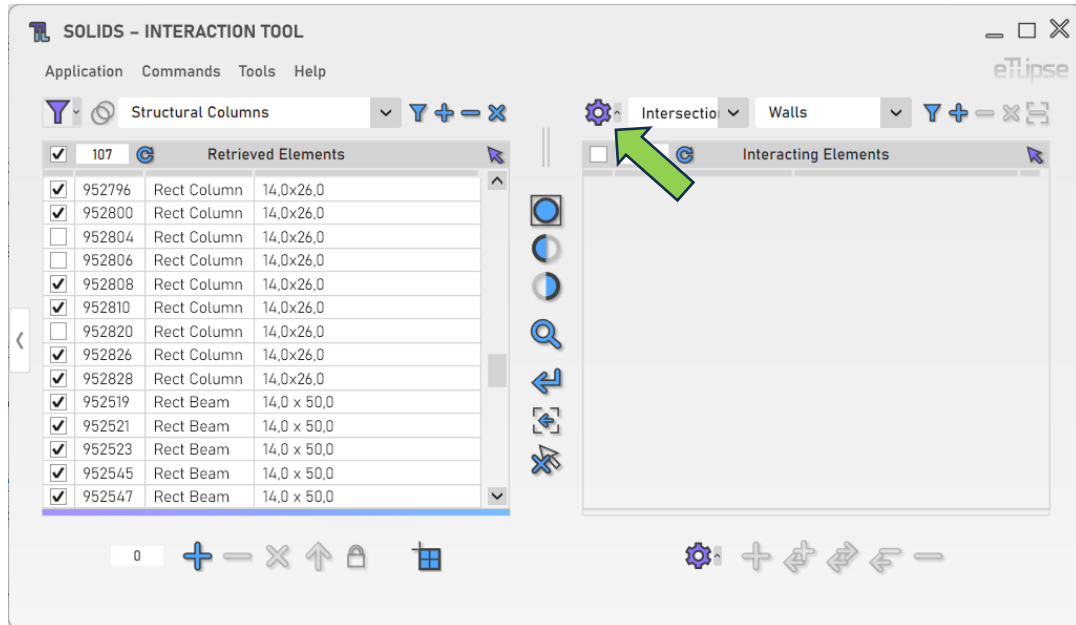
Removendo elementos da lista por seleção manual

Para selecionar manualmente os elementos da categoria escolhida na vista do Revit e removê-los da lista, você deve clicar no botão "Remover Elementos da Categoria da Lista Manualmente".



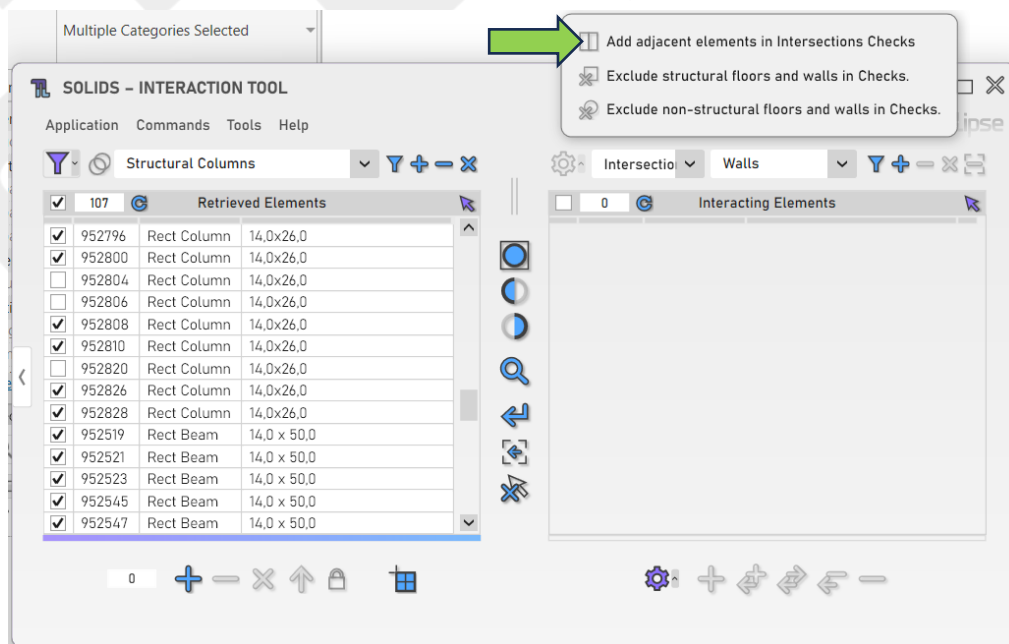
Configurações Adicionais

Para acessar configurações adicionais às suas checagens, você deve clicar no botão "Configurações adicionais".



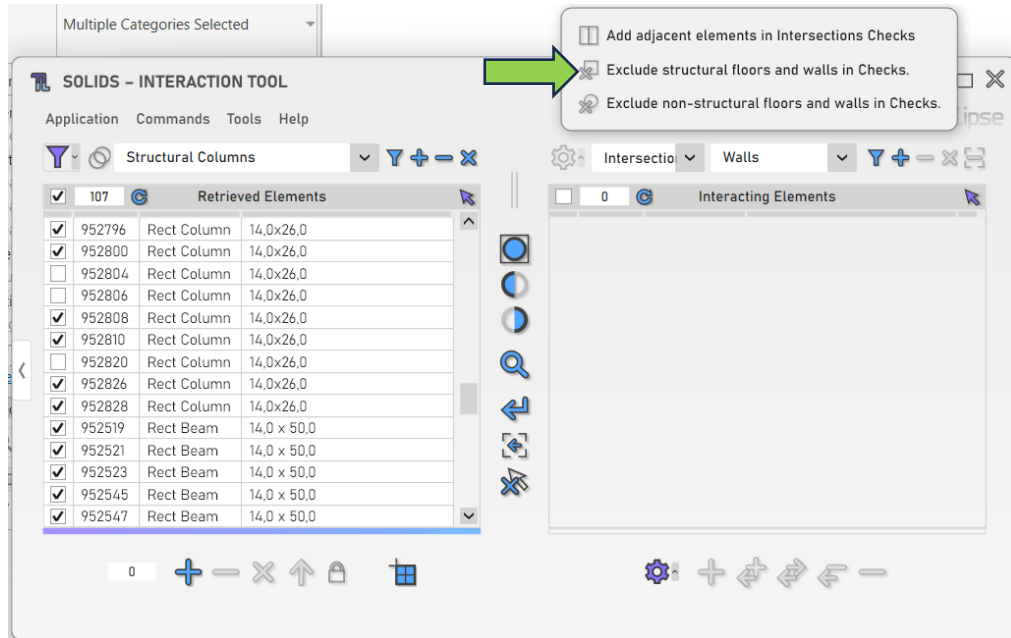
Incluir elementos adjacentes em checagens

Para incluir não apenas elementos em interseção, mas também elementos adjacentes nas Checagens de Interseção, você deve habilitar a respectiva opção no pop-up Configurações contextuais, indicado na imagem.



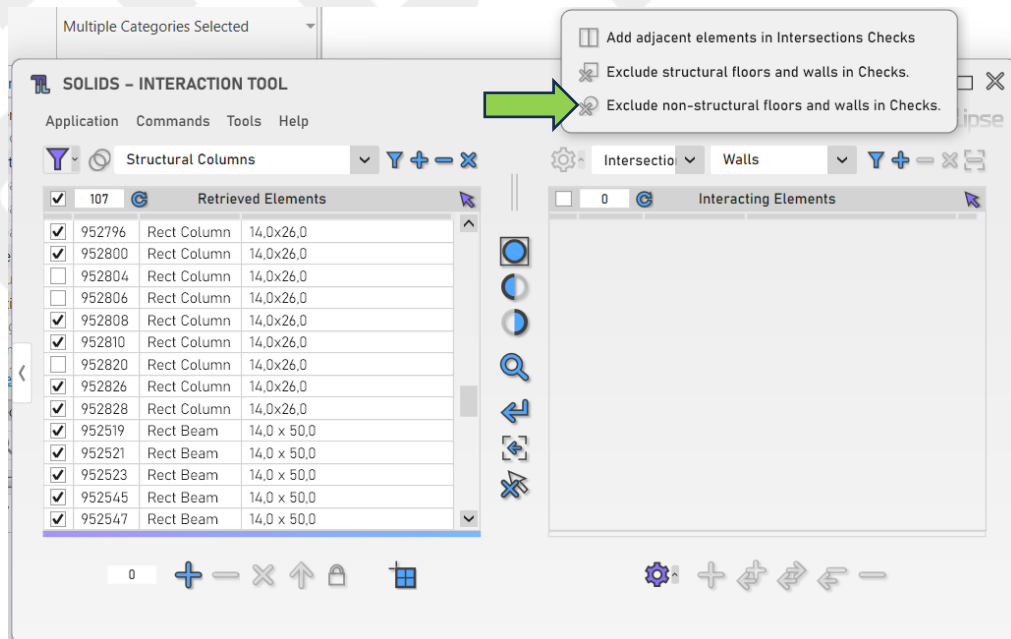
Excluir elementos estruturais em checagens

Para excluir elementos com o parâmetro "Estrutural" do Revit ativado das checagens, você deve habilitar a respectiva opção no pop-up Configurações contextuais, indicado na imagem.



Excluir elementos não estruturais em checagens

Para excluir elementos com o parâmetro "Estrutural" do Revit desativado das checagens, você deve habilitar a respectiva opção no pop-up Configurações contextuais, indicado na imagem.

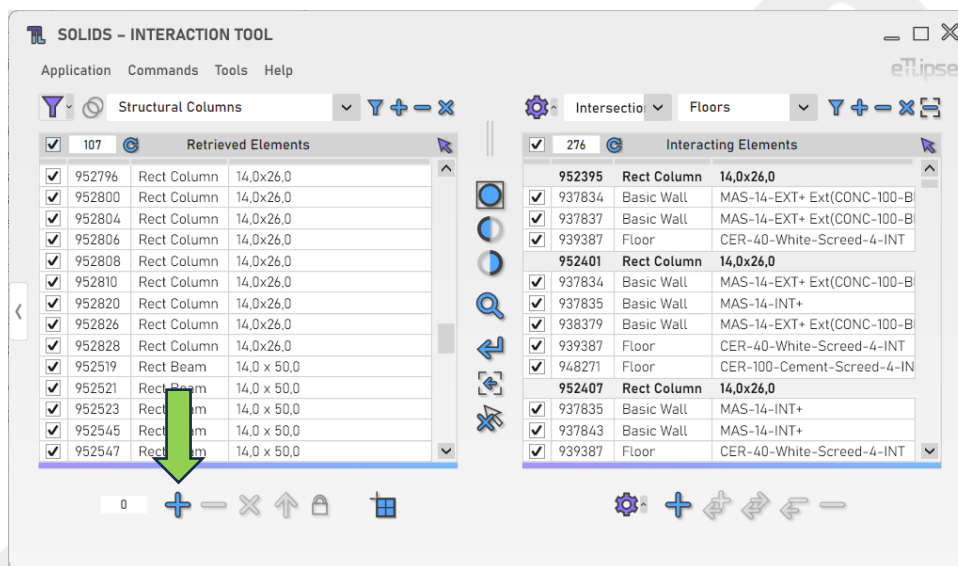


GRUPO DE SELEÇÃO SALVO

É possível armazenar uma coleção específica de elementos a serem carregados sempre que forem necessários na Lista de Elementos Coletados ou limitar as checagens de interação. Isso pode ser feito usando o "Grupo de seleção salvo".

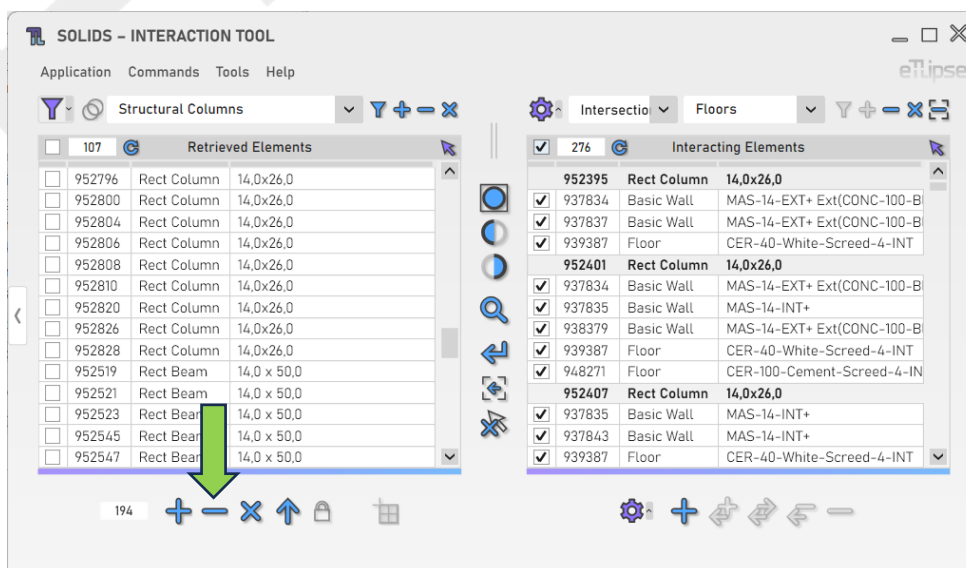
Adicionando elementos ao grupo de seleção salvo

Para armazenar os elementos marcados em qualquer uma das duas listas diretamente no Grupo de Seleção Salvo, você deve clicar no botão "Adicionar ao Grupo de Seleção Salvo".



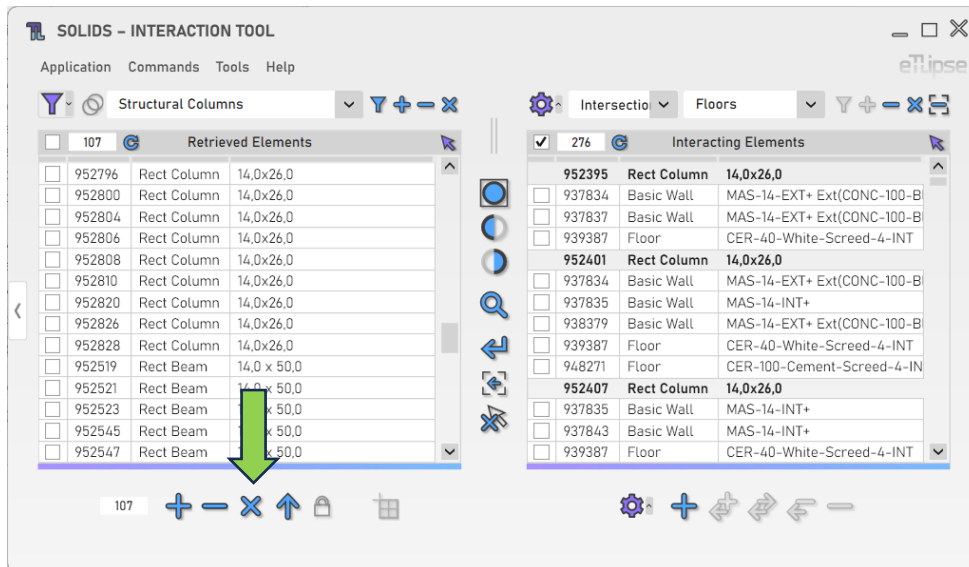
Remover elementos do grupo de seleção salvo

Para remover os elementos marcados em qualquer uma das duas listas diretamente do Grupo de Seleção Salvo, você deve clicar no botão "Remover do Grupo de Seleção Salvo".



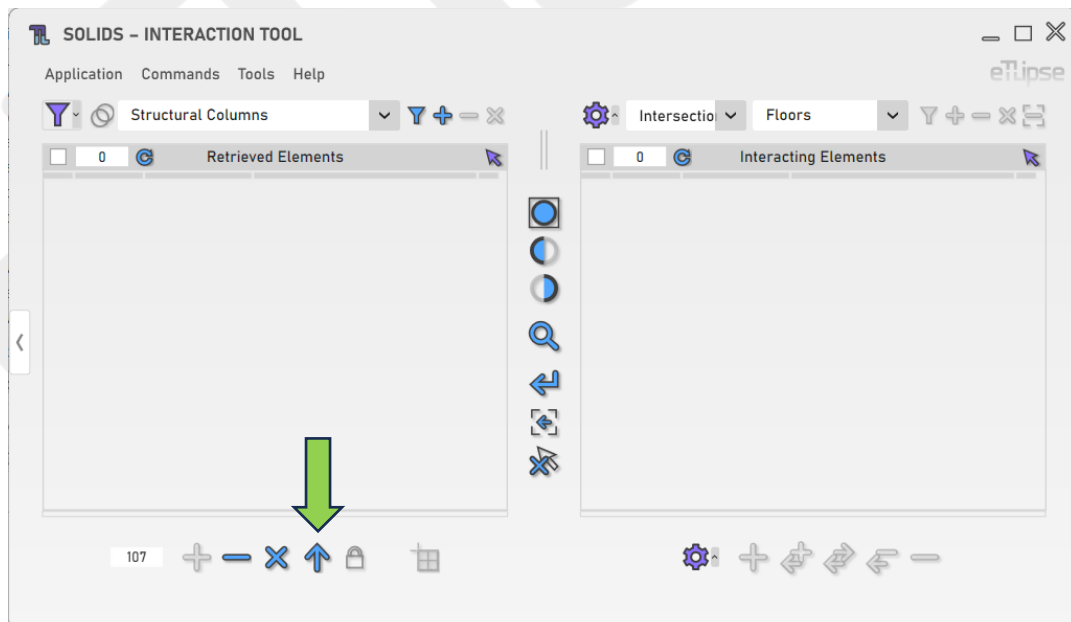
Limpendo o grupo de seleção salvo

Para limpar o Grupo de Seleção Salvo, você deve clicar no botão "Limpar Grupo de Seleção Salvo".



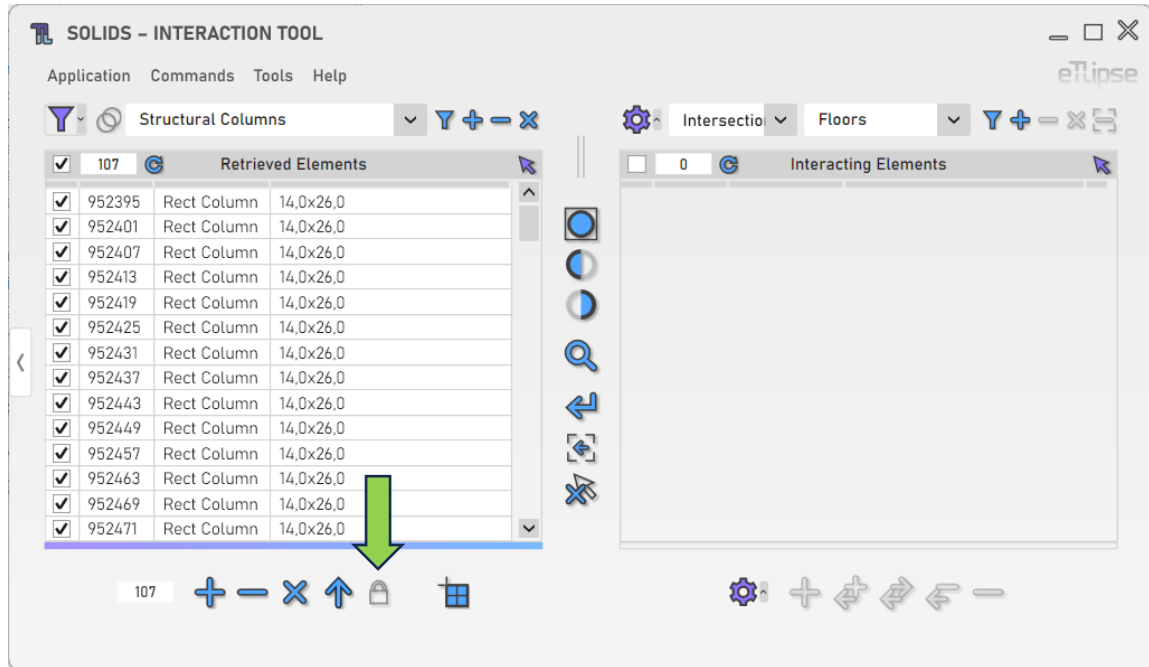
Carregando elementos do grupo de seleção salvo

Para carregar os elementos armazenados no Grupo de Seleção Salvo na Lista de Elementos Coletados, você deve clicar no botão "Carregar Grupo de Seleção Salvo".



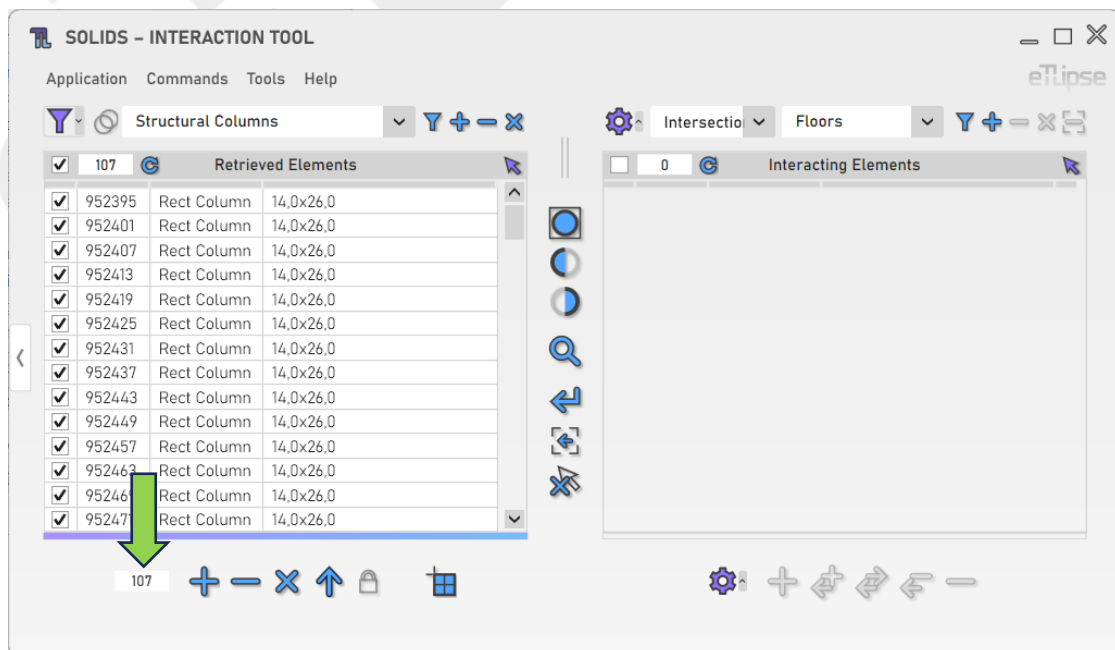
Vinculando checagens ao grupo de seleção salvo

Para usar os elementos armazenados no Grupo de Seleção Salvo para limitar os resultados das checagens de interação, você deve habilitar o botão "Alternar Trava de Grupo de Seleção Salvo".

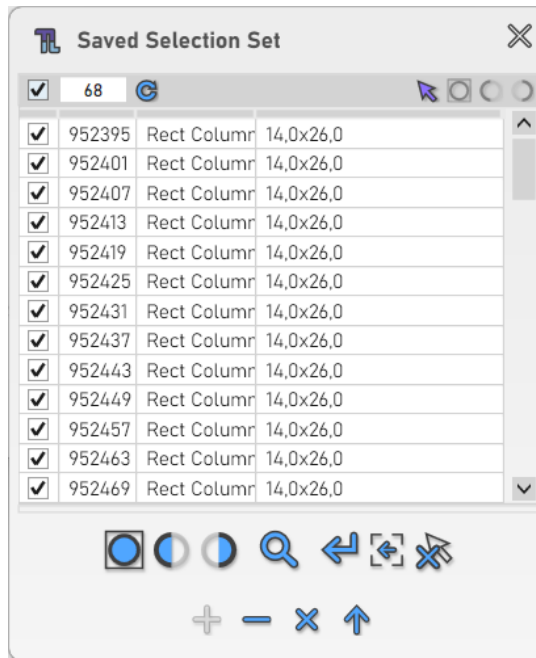


Janela Grupo de Seleção Salvo

Para abrir a janela Grupo de Seleção Salvo, você deve clicar no contador à esquerda dos botões de operação.

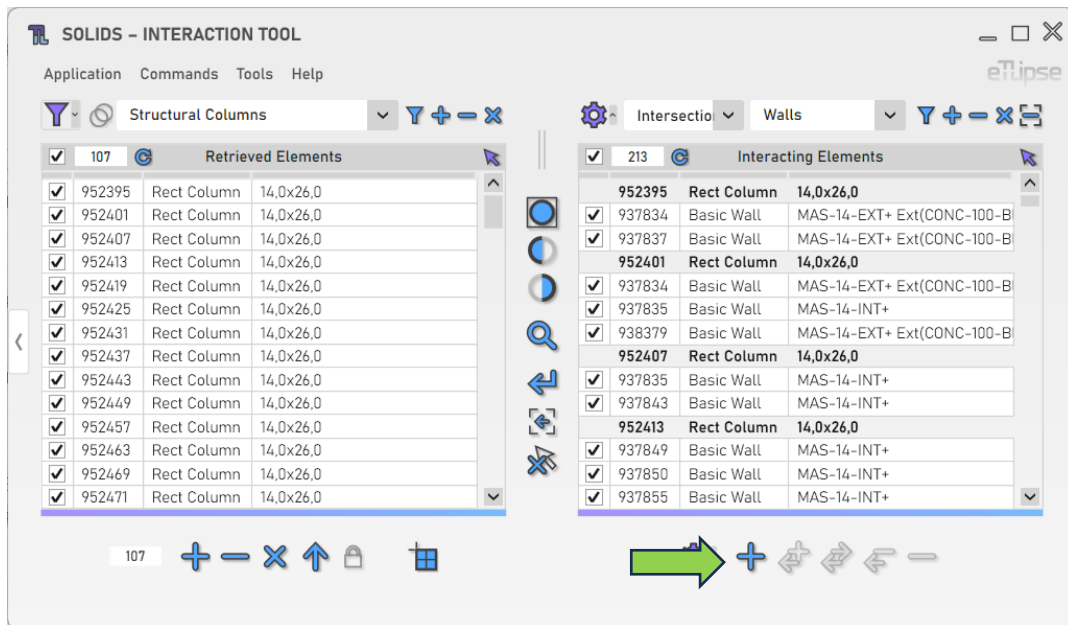


A janela Grupo de Seleção Salvo lista os elementos armazenados e fornece controles para visualização e operações de adição, remoção, limpeza de lista e carregamento dos elementos, assim como visto na janela TL Solids.



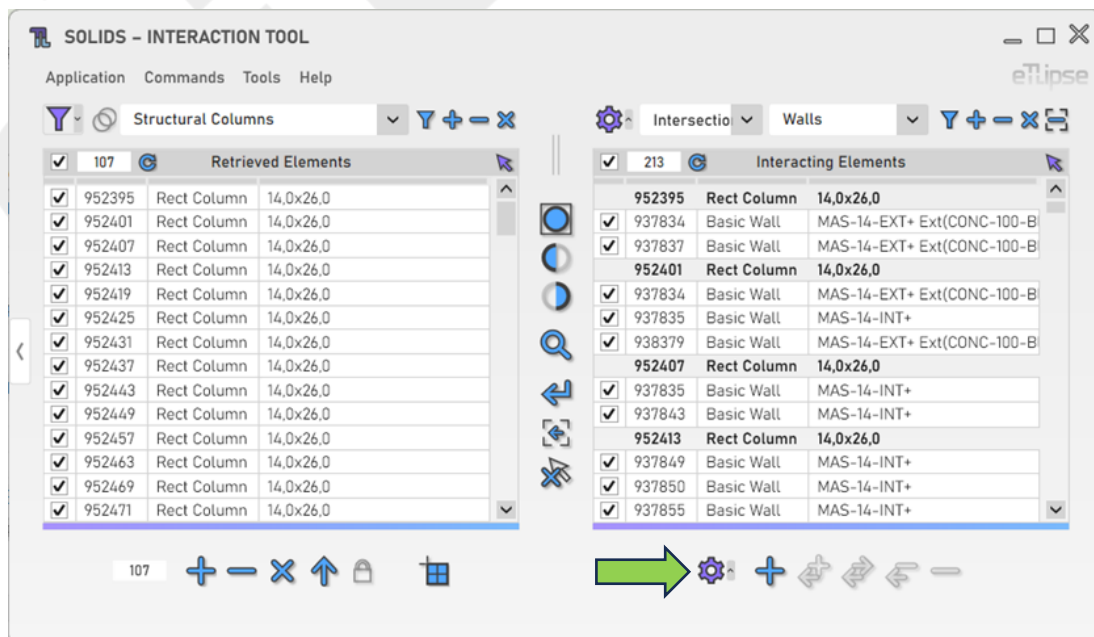
OPERAÇÕES COM SÓLIDOS

As ferramentas para executar operações com sólidos (Unir, Cortar, Desunir, Não Cortar e Alternar Ordem de União) entre os elementos na lista de coleta e os elementos na lista de interação podem ser encontradas abaixo da Lista de Elementos em Interação.



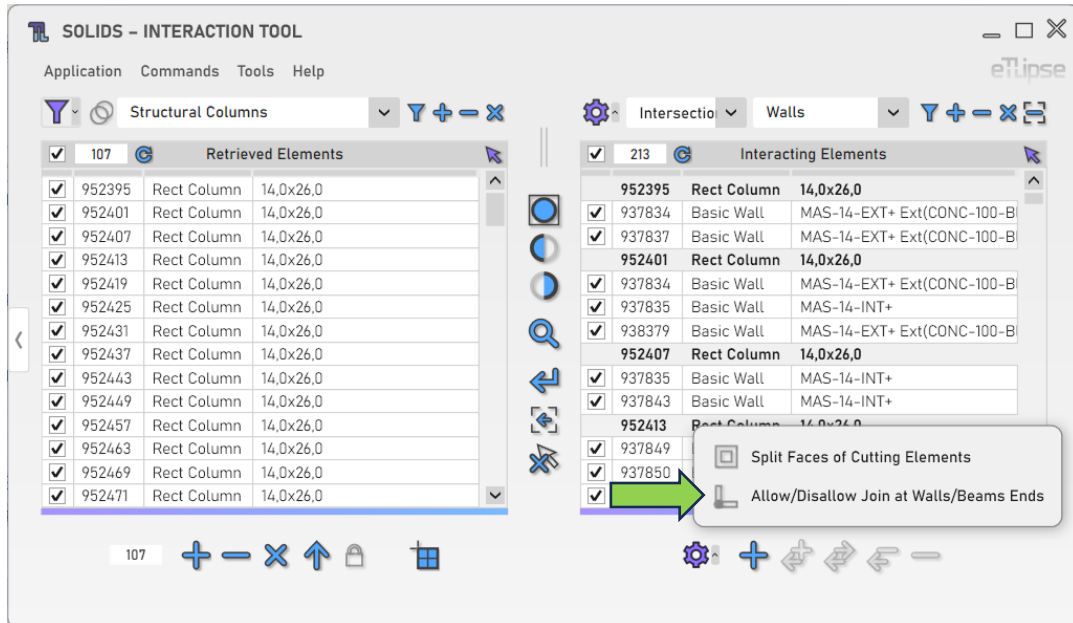
Configurações Adicionais

Alguns recursos fornecem um número maior de configurações e opções. Para acessar estas configurações, clique no botão "Configurações Adicionais".



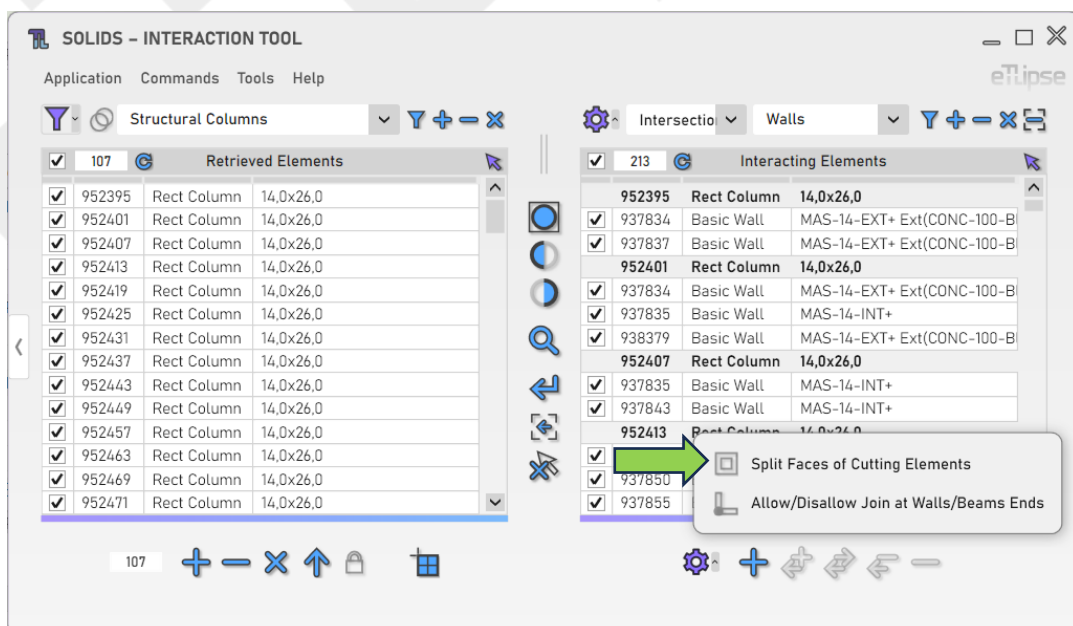
Permitir/Não permitir união

Para habilitar a permissão automática (para Operações de União) ou não permissão (para Operações de Desunião) de uniões nas extremidades de paredes ou elementos de quadro estrutural, você deve habilitar o botão "Alternar Permitir/Não Permitir União".



Dividir Faces em Cortes

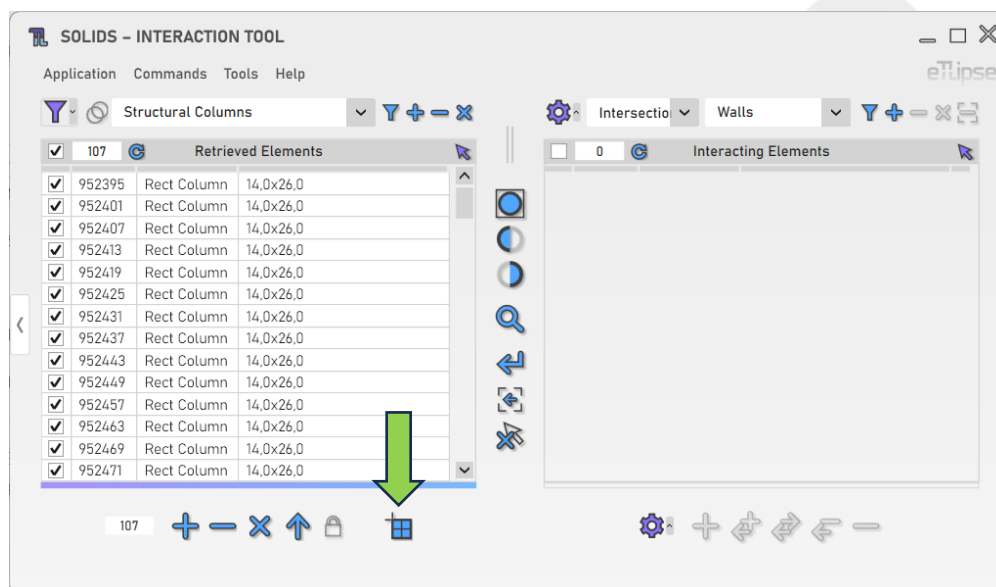
Para habilitar a divisão de faces dos elementos cortados durante a operação de corte, você deve habilitar o botão "Alternar Dividir Faces".



OUTRAS FERRAMENTAS

Alinhar hachuras

Solicita que o usuário selecione uma face plana de um elemento válido (uma parede, um teto, um piso ou uma peça) com padrão de superfície de modelo cruzado ou paralelo (padrões de desenho não são suportados) na vista ativa do Revit e, em seguida, com essa referência, tenta alinhar as hachuras dos elementos marcados na Lista de Elementos Coletados, desde que compartilhem a mesma categoria com o elemento escolhido e apresentem o mesmo tipo de hachura (linhas na mesma direção e rotação).



Exportar interações para um arquivo CSV

Você pode exportar uma tabela com a lista atual de elementos e suas interações para um arquivo .csv. Para fazer isso, você só precisa ir para o menu "Ferramentas>Exportar para .CSV"

